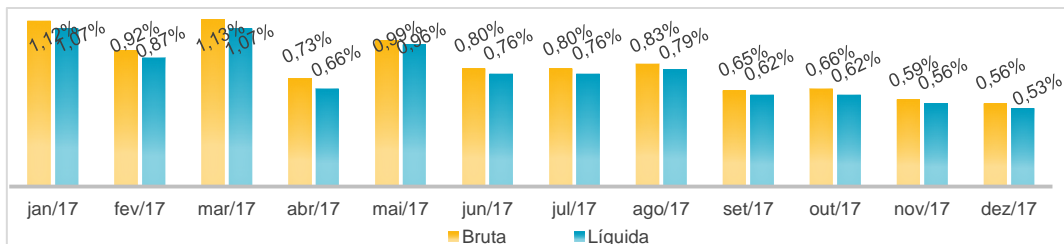


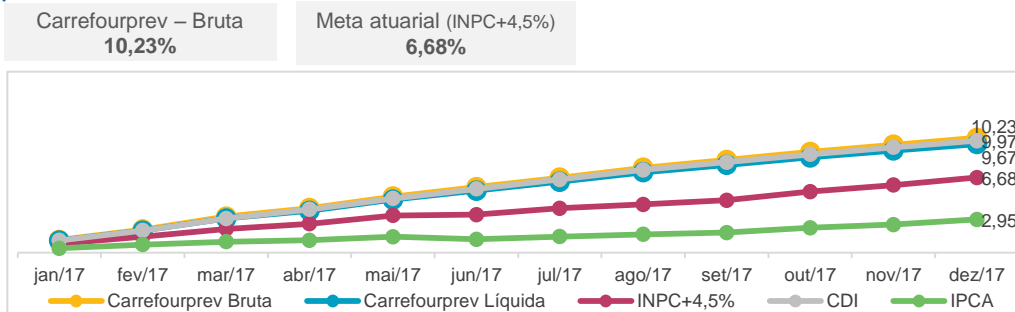


Rentabilidade Mensal



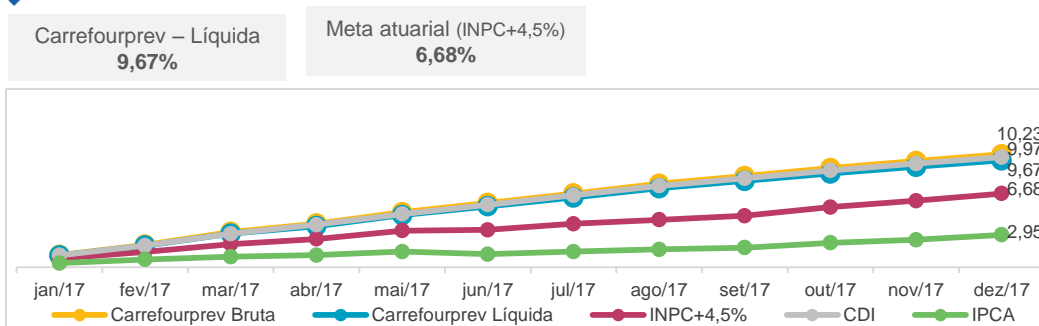
Acompanhe o retorno dos investimentos da Carrefourprev mês a mês. O que difere as rentabilidades do gráfico é que a Bruta é a total e Líquida é a real que será creditada, pois já é deduzida das taxas aplicáveis.

Rentabilidade Acumulada – 12 meses



Neste gráfico, a rentabilidade da Carrefourprev é apresentada de forma acumulada, considerando o intervalo dos últimos 12 meses, e comparada com os principais índices de Renda Fixa do mercado.

Rentabilidade Acumulada – 2017



Assim como acima, neste gráfico, a rentabilidade é a acumulada e comparada com os mesmos índices, porém, o período de referência é o ano vigente, que aumenta a cada mês até completar 12 meses do ano.

O encerramento deste ano particularmente intenso e desafiador eleva as boas expectativas para 2018. O cenário internacional deve manter as políticas estimulantes e ainda não é possível notar qualquer tipo de elevação dos juros ou inflação globais, porém, o ano ainda aguarda a reforma tributária norte americana e moderada à intensa desaceleração do crescimento chinês.

Desta mesma forma, o Brasil sinaliza uma conjuntura extremamente favorável, mesmo na iminência de eleições tão competitivas quão incertas, sendo qualquer previsão distintas dos últimos pleitos. A economia do país surpreendeu versus as melhores projeções do início de 2017, com taxas de inflação (IPCA) e juros (Selic) historicamente abaixo das bandas mínimas e o crescimento do PIB superior as expectativas, mesmo diante do evento ocorrido em Maio

Em síntese, o crescimento e a velocidade da reversão dos juros ainda dependem de tantas quantas variáveis possíveis, mas de nenhuma delas tanto quanto da evolução do balanço de riscos no ano vindouro.